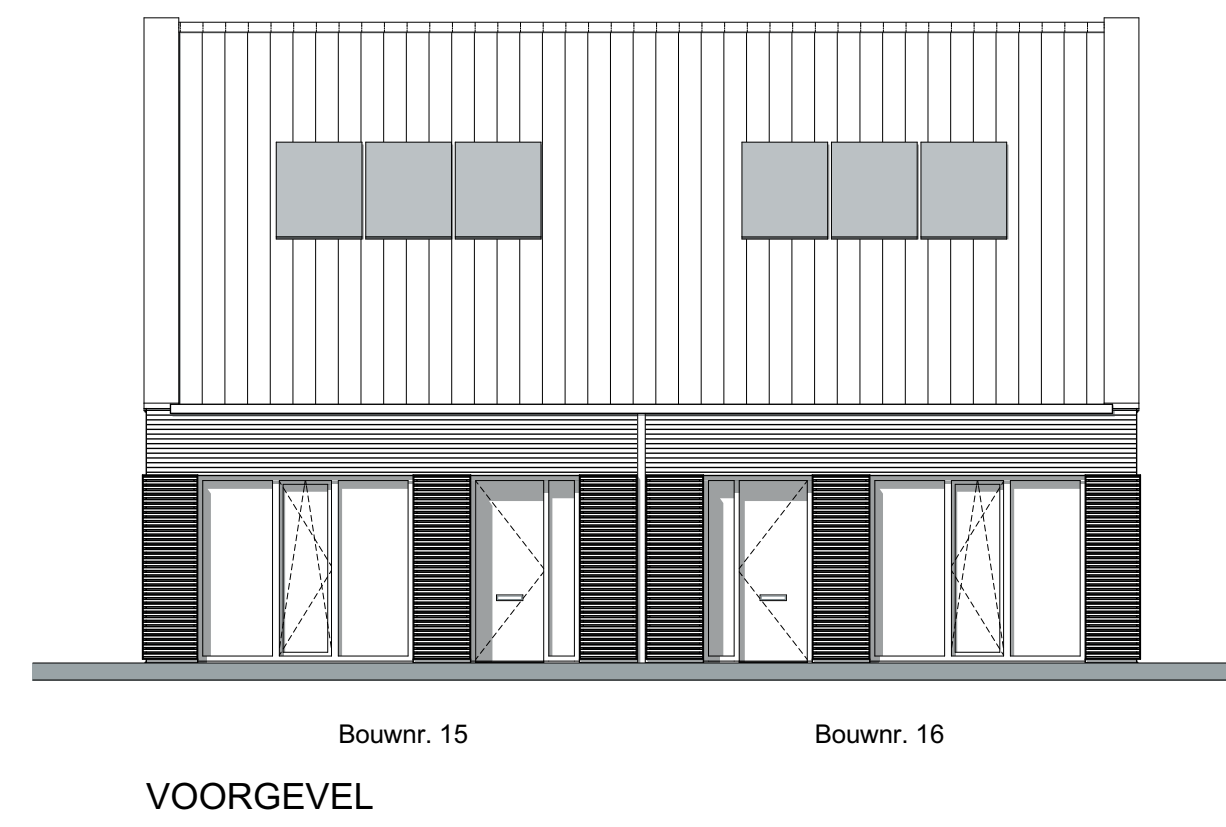
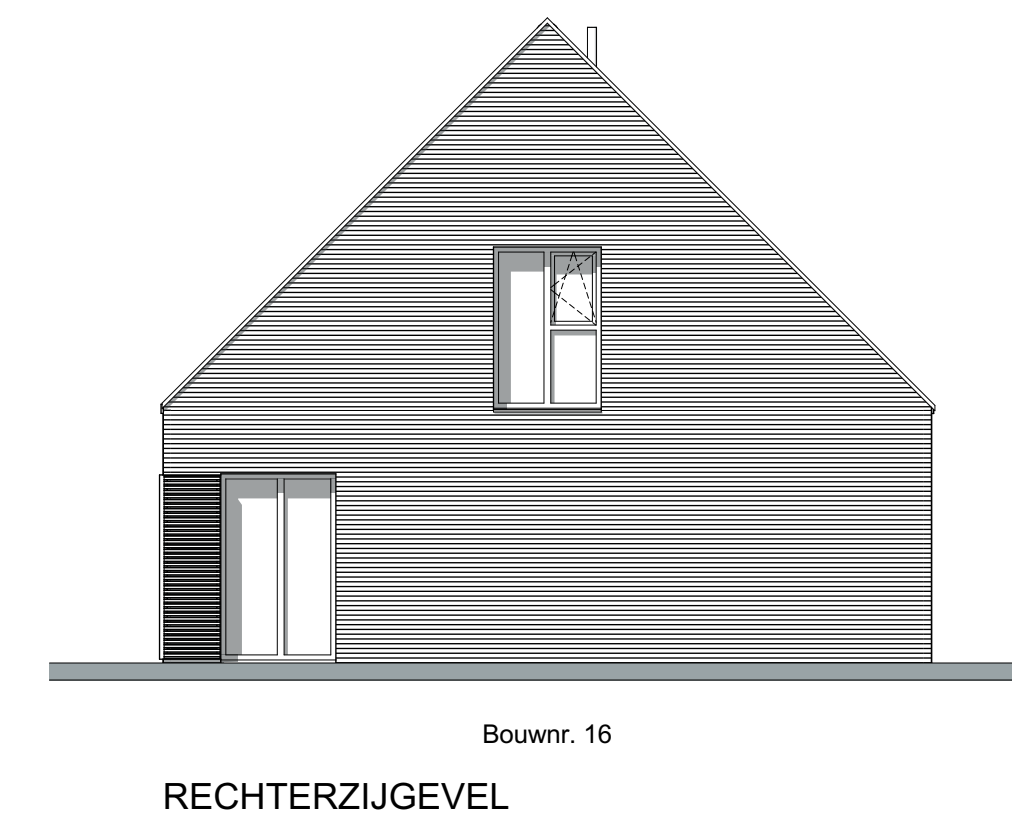


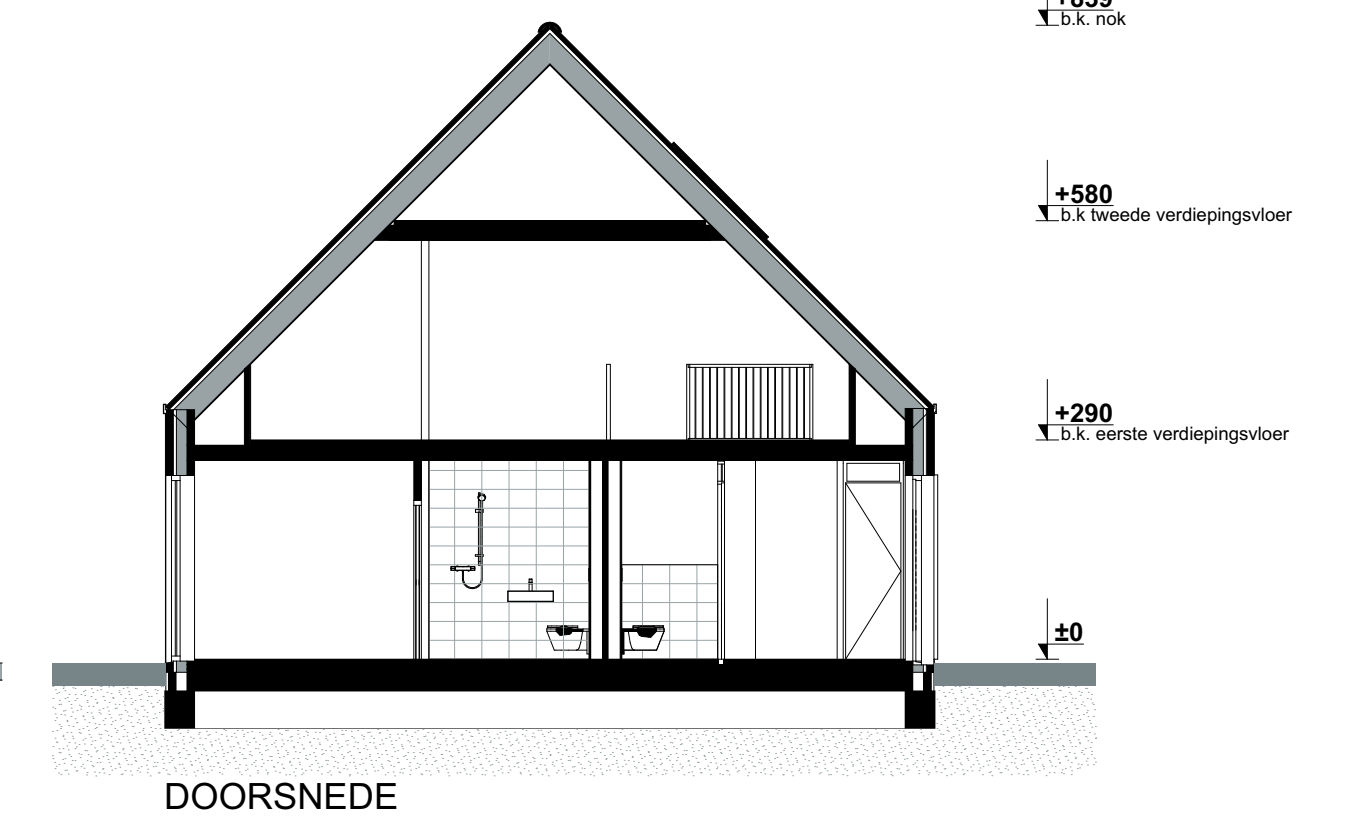
BEGANE GROND



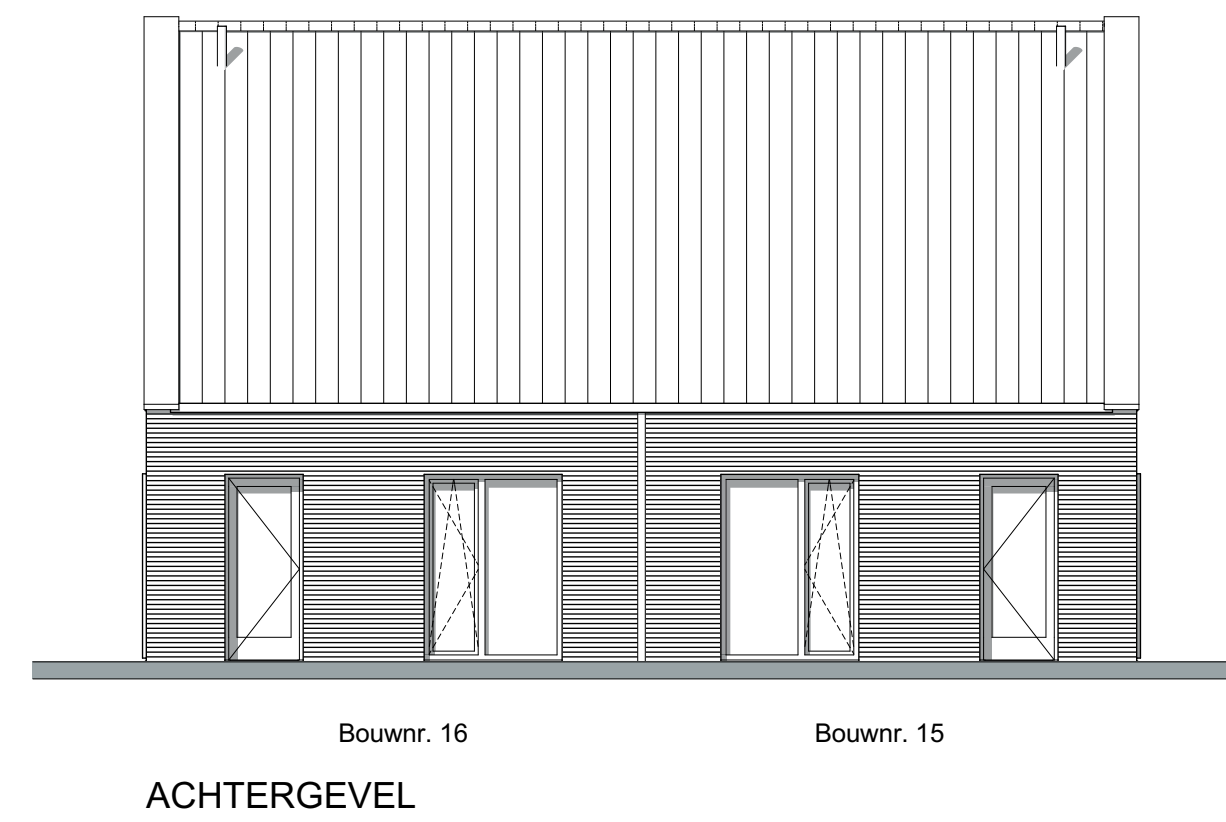
VOORGEVEL



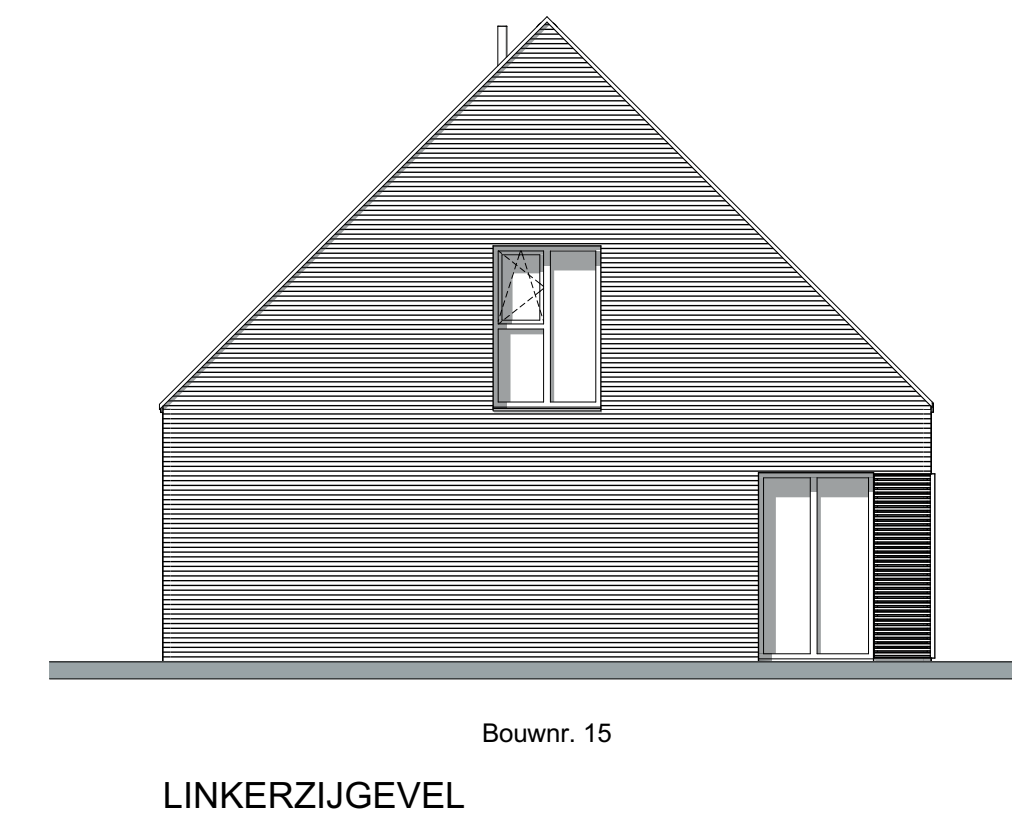
RECHTERZIJGEVEL



DOORSNEDE



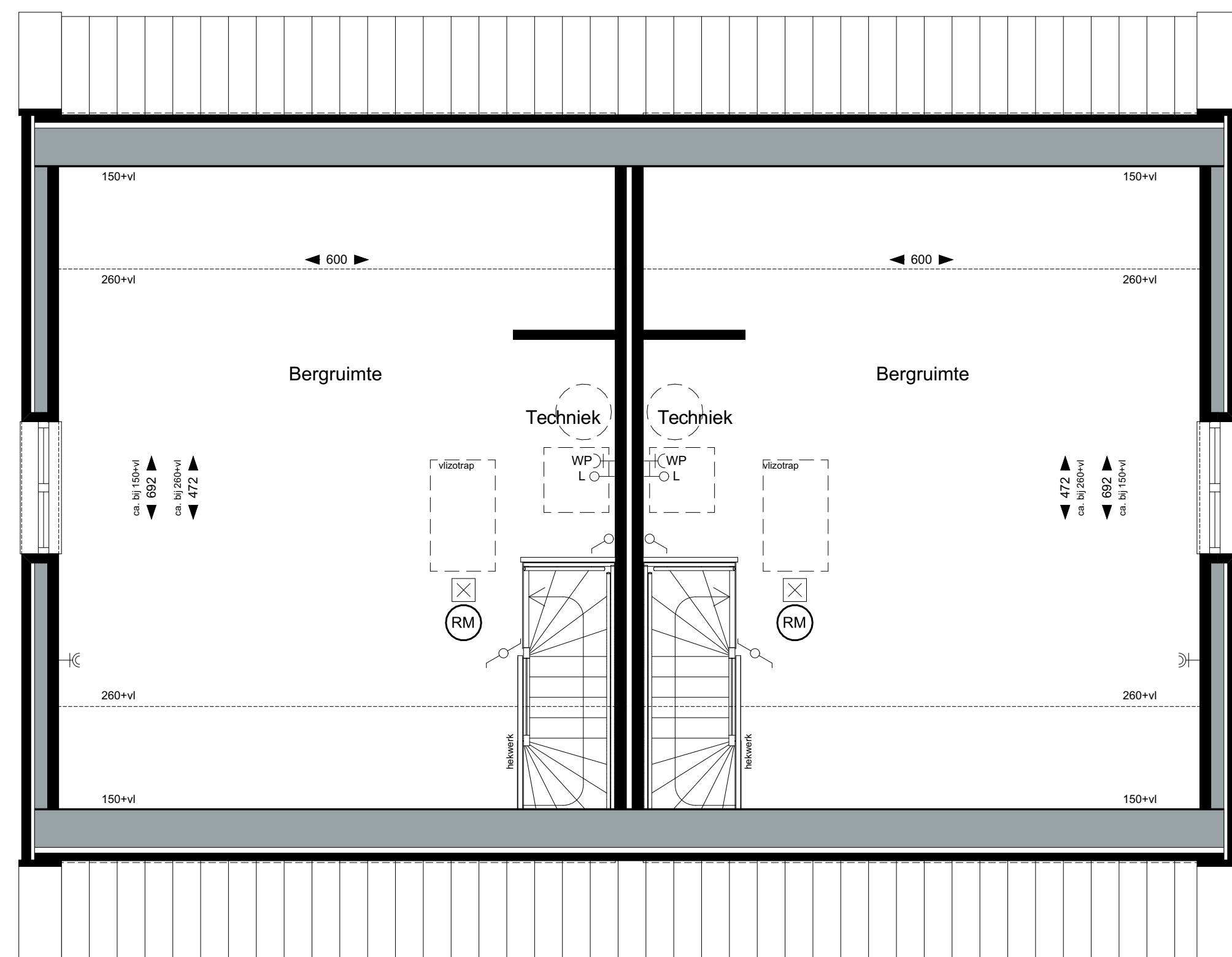
ACHTERGEVEL



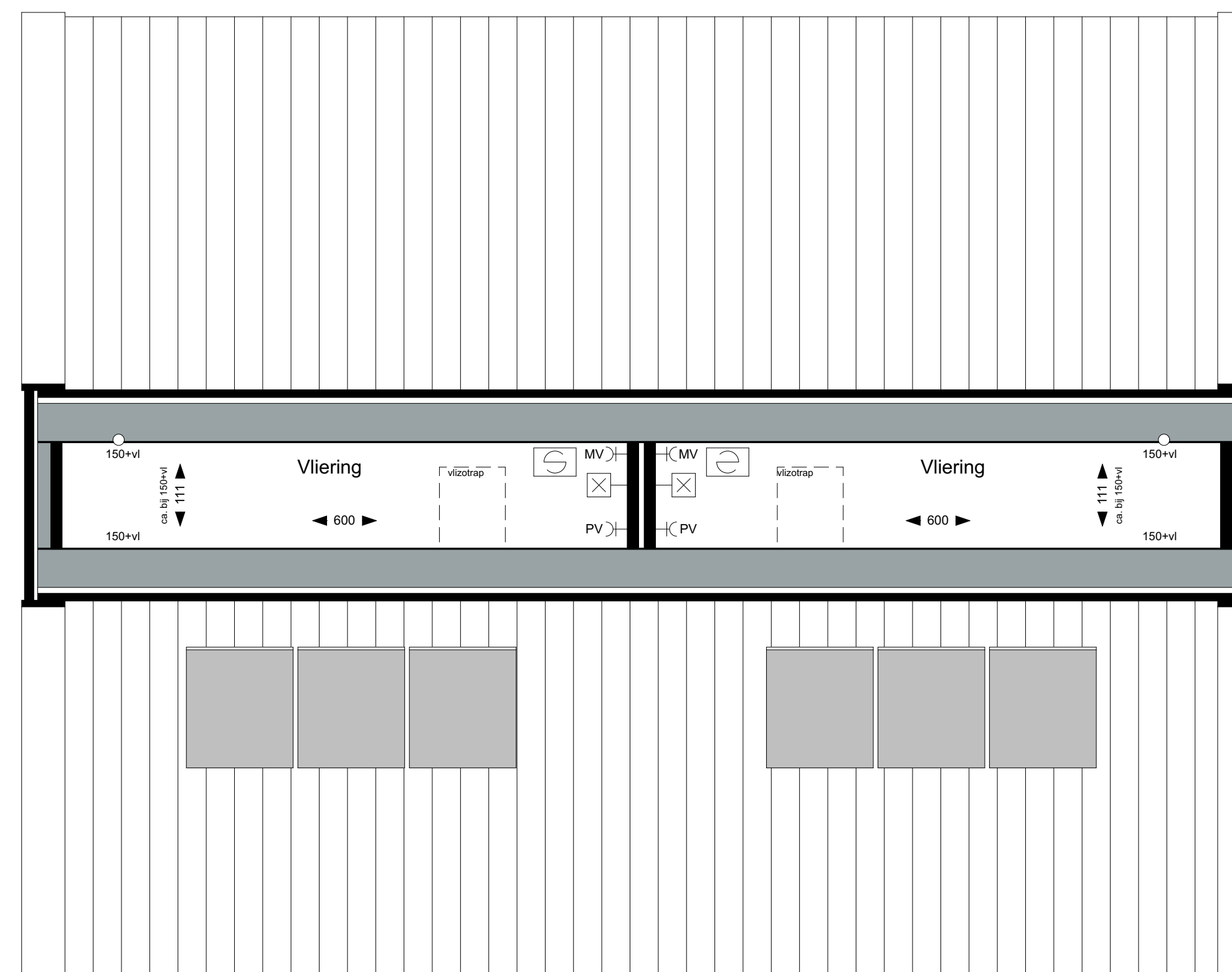
LINKERZIJGEVEL

RENVOOI

<ul style="list-style-type: none"> — enkele schakelaar — dubbele schakelaar — wissel schakelaar — enkele wandcontactdoos — dubbele wandcontactdoos — HH dubbele wandcontactdoos, huishoudelijk gebruik keuken — KJ enkele wandcontactdoos, kooktoestel — VV enkele wandcontactdoos, vaatwasser — WM enkele wandcontactdoos, wasmachine — KK enkele wandcontactdoos, koelkast — CM enkele wandcontactdoos, combi-magnetron — AK enkele wandcontactdoos, afzuigkap — MV enkele wandcontactdoos, mv-box — WP enkele wandcontactdoos, warmtepomp — PV enkele wandcontactdoos, omvormer PV panelen ⊠ plafond lichtpunt ⊠ wand lichtpunt ⊙ rookmelder ⊙ drukknop bel ⊙ schel —> WD loze leiding t.b.v. wasdroger —> L loze leiding t.b.v. telefoon/cal/data —> TH thermostaat —> CO2 CO2 melder —> MV bediening mv 	<ul style="list-style-type: none"> — E-rad schuifdeur in wand schuivend — radiator (elektrisch) — verdeler vloerverwarming — mv-box — matrand — mk meterkast — opstelplaats wasmachine/ wasdroger — zonnepaneel (aantal PV panelen n.t.b. e.e.a. conform BENG berekening) — draaikiepraam — zonnepaneel — tuimel dakraam — goot — metselwerk gevelsteen — hermelwaterafvoer — houten louvre luiken
--	---



1e VERDIEPING



2e VERDIEPING