



**8 VRIJSTAANDE
WONINGEN**

WWW.DEHOGEENK.NL


De Hoge
Enk

Prachtig landelijk wonen in Posterenk

Centraal in de gemeente Voorst ligt Posterenk, een gezellig dorp met een heerlijk landelijke sfeer. Aan de rand van het dorp ontwikkelen we De Hoge Enk, een prachtig nieuwbouwproject met in totaal 28 woningen. Het project heeft een zeer divers woningaanbod.

Dit is de sfeerbrochure van de 8 vrijstaande woningen. U koopt straks een kavel, waarop u binnen de regels van het bestemmingsplan, uw eigen droomhuis kunt laten realiseren.

In deze brochure vindt u al enkele voorbeelden van vrijstaande woningen die mogelijk zijn op de

kavels. Daarnaast beschrijven we de bouwregels en kavelgroottes. Na inschrijving gaan we met u om tafel om uw droomhuis te ontwerpen en realiseren.

In dit project komen de volgende woningtypes:

- 4 twee-onder-een-kapwoningen
- 2 levensloopbestendige twee-onder-een-kapwoningen
- 4 levensloopbestendige hoekwoningen
- 4 hoekwoningen
- 6 middenwoningen
- 8 vrijstaande woningen (Bessels bouw)

Bouwregels

Hoofdgebouwen

Er is een maximale nokhoogte van 9 meter, de goothoogte is 4,5 meter m.u.v. kavel G en H daarvan is maximale goothoogte 6 meter

- hoofdgebouwen mogen uitsluitend ter plaatse van de aanduiding 'bouwvlak' worden gebouwd;
- het aantal woningen bedraagt maximaal het aangegeven aantal ter plaatse van de aanduiding 'maximum aantal wooneenheden';
- voor de bouwwijze van woningen geldt het volgende:
 1. ter plaatse van de aanduiding 'vrijstaand' zijn uitsluitend vrijstaande woningen toegestaan;
 2. ter plaatse van de aanduiding 'twee-aaneen' zijn uitsluitend twee-aaneengebouwde woningen toegestaan;
 3. ter plaatse van de aanduiding 'aaneengebouwd' zijn uitsluitend aaneengebouwde woningen toegestaan;
- ter plaatse van de aanduiding 'maximum goothoogte (m)' mag de goothoogte maximaal de aangegeven goothoogte in meters bedragen;
- ter plaatse van de aanduiding 'maximum bouwhoogte (m)' mag de bouwhoogte maximaal de aangegeven bouwhoogte in meters bedragen;
- de breedte van een hoofdgebouw mag maximaal 10 meter bedragen.

Bijgebouwen

- overige gebouwen mogen uitsluitend ter plaatse van de aanduidingen 'bouwvlak' en 'erf' worden gebouwd;
- overige gebouwen dienen minimaal 3 meter achter (het verlengde van) de voorgevel van het hoofdgebouw te worden gebouwd;
- de goothoogte mag maximaal 3 meter bedragen;
- de bouwhoogte mag maximaal 5 meter bedragen;
- ter plaatse van de aanduiding 'erf' mag de gezamenlijke oppervlakte van overige gebouwen per hoofdgebouw maximaal 50 m² bedragen en het bebouwingspercentage van overige gebouwen ter plaatse van de aanduiding 'erf' maximaal 50%;
- in afwijking van het bepaalde onder B en D geldt voor overkappingen dat:
 1. deze ten minste 1 meter achter de voorgevel van het hoofdgebouw, of het verlengde daarvan worden gebouwd;
 2. de bouwhoogte maximaal 3 meter mag bedragen;
 3. de oppervlakte, onverminderd het bepaalde onder, ten hoogste 30 m² bedraagt;
- in afwijking van het bepaalde onder a is ter plaatse van de aanduiding 'tuin', vóór de voorgevel een erker en/of entreepartij toegestaan, met dien verstande dat:
 1. de horizontale diepte maximaal 1,5 meter mag bedragen;
 2. de gezamenlijke breedte maximaal 60% van de breedte van de voorgevel van het hoofdgebouw mag bedragen;
 3. de bouwhoogte maximaal 3 meter mag bedragen; de afstand van de voorzijde van de erker en/of entreepartij tot het openbare gebied niet minder dan 2,5 meter mag bedragen.



Kavelgroottes

Kavels

Kavel A	489 m2	Kavel E	449 m2
Kavel B	496 m2	Kavel F	555 m2
Kavel C	489 m2	Kavel G	635 m2
Kavel D	449 m2	Kavel H	470 m2

Situatietekening

Vrijstaande woningen / kavels A t/m H



Ontwerp basiswoning

Het ontwerp van de basiswoning is binnen het bestemmingsplan en beeldkwaliteitsplan. Op basis van dit ontwerp bieden we diverse maatwerk varianten aan.



Gevelaanzichten



Voorgevel



Linkerzijgevel



Achtergevel



Rechterzijgevel

Technische omschrijving basiswoning

Peil

Het peil -P- waaruit alle hoogten en diepten worden gemeten, komt overeen met de bovenkant van de begane grondvloer. De juiste maat van het peil -P- wordt bepaald in overleg met de gemeente Voorst.

Grondwerk

Ontgravingen en aanvullingen ten behoeve van het bouwrijp maken binnen de terreingrenzen. De ontgravingen buiten de woning wordt aangevuld met uitkomende grond. Er wordt uitgegaan van een gesloten grondbalans. Bodemafluiting in de kruipruimte van schoon zand.

Riolering

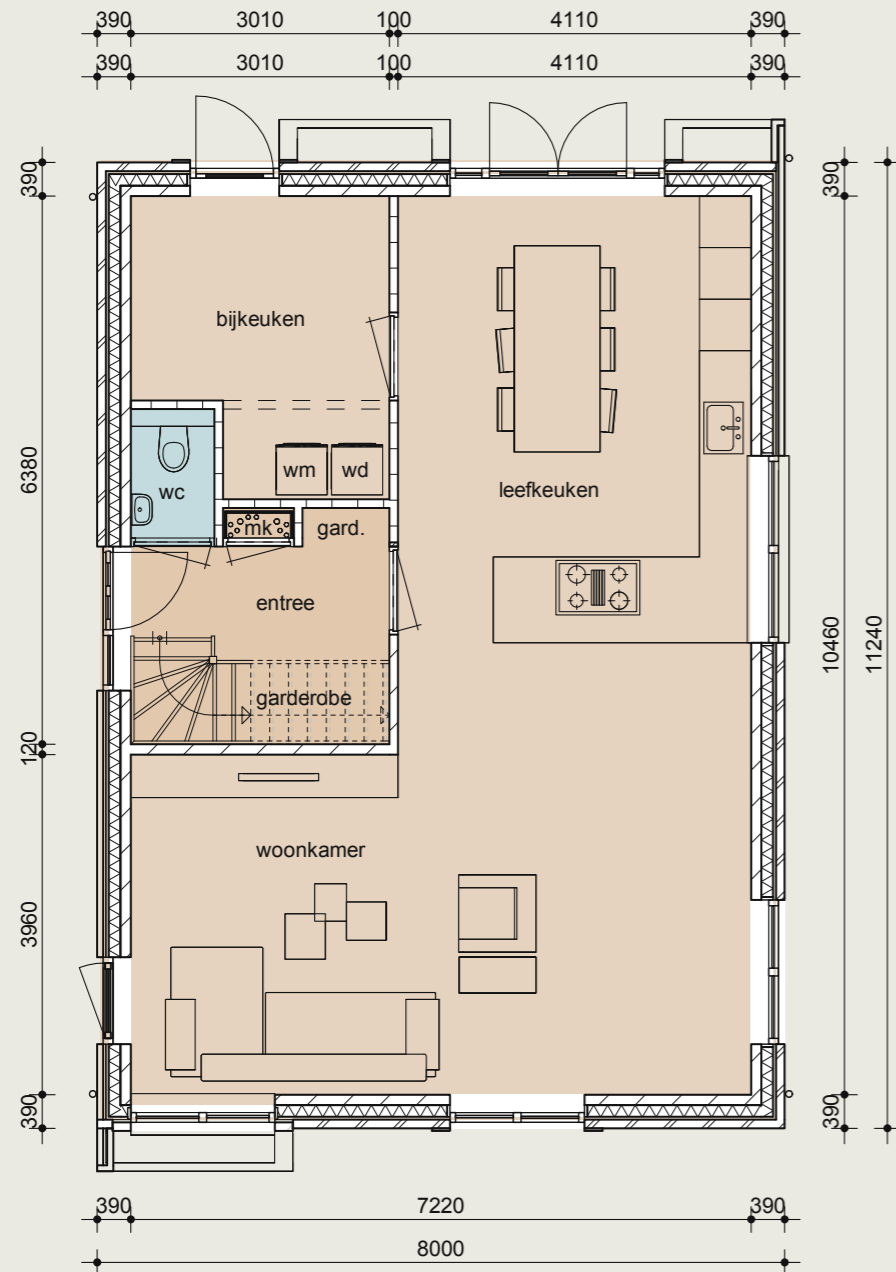
Door middel van een gescheiden afvoer van vuilwater

en hemelwater. Het vuilwaterriool wordt aangesloten op het gemeente riool. T.b.v. het vuilwaterriool wordt een afgedopte leiding aangebracht in de badkamer, keuken en toilet. De afvoer van de wasmachine en warmtepompunit worden compleet afgemonteerd en aangesloten. De hemelwaterafvoeren worden aangesloten op de in het plan opgenomen infiltratievijvers. De leidingen worden voorzien van de nodige ontstoppingsstukken, stankafsluiters en beluchtingen.

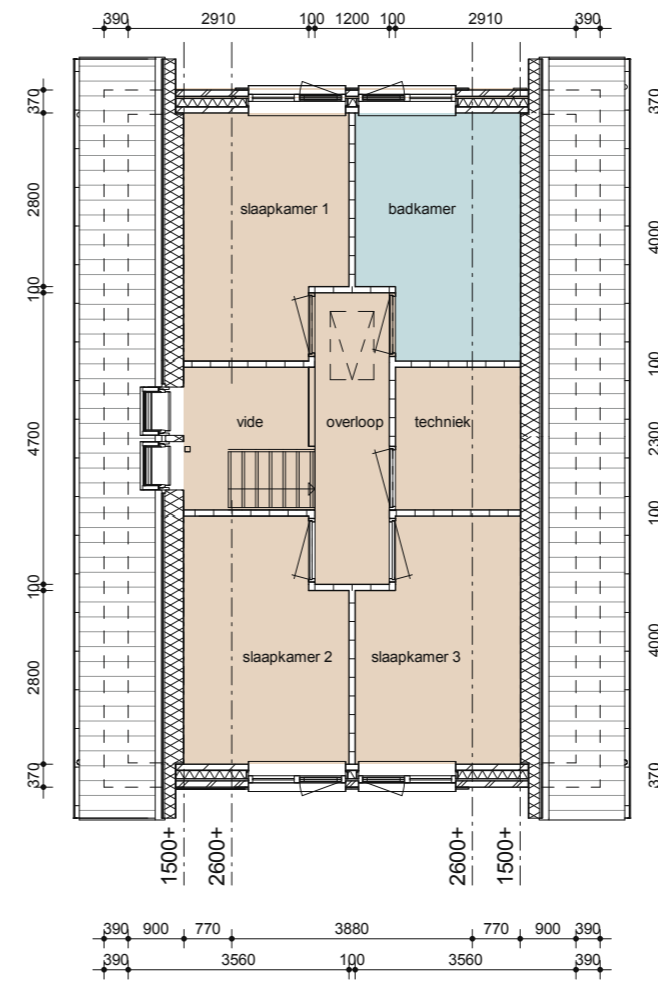
Goten en hemelwaterafvoeren

Goten worden uitgevoerd als zinken goten betimmerd met houten plaatmateriaal. De hemelwaterafvoeren worden uitgevoerd in zink.

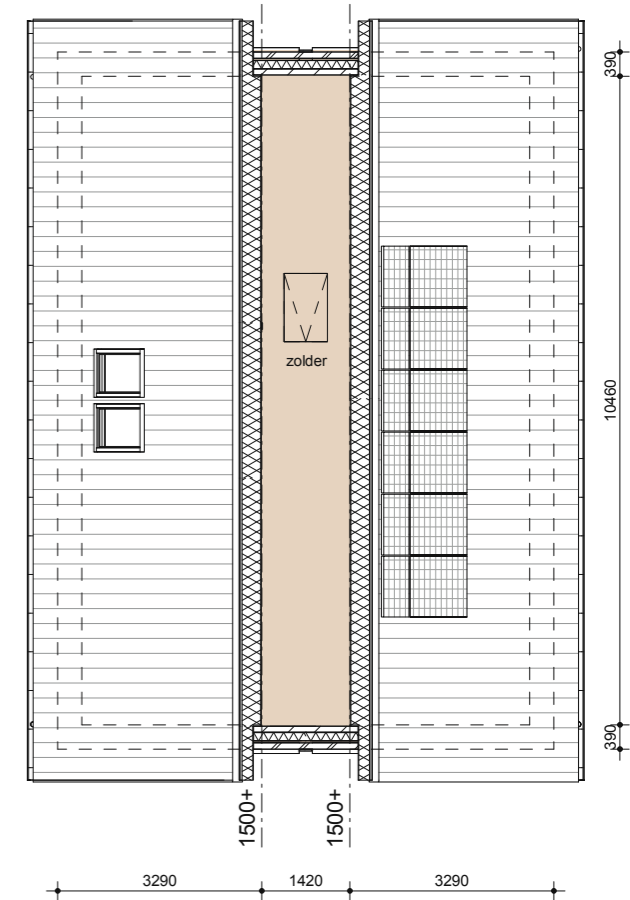
Plattegrond ontwerp basiswoning



Begane grond



Verdieping



Zolder

Technische omschrijving basiswoning

De afmetingen van de woning zijn 10,00m breed en 10,00m diep.

Fundering

Gewapende betonnen funderingssloven volgens opgaaf van de constructeur.

De fundering wordt uitgevoerd door de constructeur.

Vloeren

De begane grondvloer van het woonhuis wordt als een geïsoleerde betonvloer o.g. uitgevoerd. De 1ste verdiepingsvloer wordt als een kanaalplaatvloer uitgevoerd.

De vloer wordt uitgevoerd door de constructeur.

Vloerafwerking

De vloeren van de woning worden voorzien van een cementdekvloer met uitzondering van de badkamer, toilet en berging.

De vloer wordt uitgevoerd door de constructeur.

Buitenmuren

Het buitengevelmetselwerk wordt uitgevoerd in halfsteens schoonmetselwerk in wildverband met een platvolle voeg. Monsters van de gevelstenen liggen ter inzage bij de aannemer. Onder de gevelkozijnen worden keramische raamdorpelstenen in een nader te bepalen kleur aangebracht. Gedeelte van de buitengevel wordt uitgevoerd in een houten buitenbetimmering, bemonstering hiervan liggen ter inzage bij de aannemer. Gemetselde bloembakken zijn optioneel.

De buitenmuren worden uitgevoerd door de constructeur.

Binnenwanden

Alle binnenspouwbladen en dragende wanden van een steenachtig materiaal. De binnenwanden ten behoeve van indeling begane grond en 1e verdieping worden uitgevoerd in een steenachtig materiaal. De binnenspouwbladen op de zolder zijn uitgevoerd in een HSB-wand

De binnenwanden worden uitgevoerd door de constructeur.

Isolatie

Spouwmuur Rc = 5,0 m² K/W. Vloerisolatie begane grondvloer woning Rc = 4,0 m² K/W. Dakisolatie van het hellende dak Rc = 6,0 m² K/W. Isolatieglas HR++ in de gehele woning.

De isolatie wordt uitgevoerd door de constructeur.

Stukadoors- en spuitwerk

De wanden in de woning worden behang klaar afgewerkt. De horizontale plafonds van het woonhuis worden voorzien van spac- spuitwerk.

De plafonds worden uitgevoerd door de constructeur.

Keuken, badkamer en toilet

In de basis koopsom is geen keukeninrichting, betegelde badkamer en toiletruimten met sanitair opgenomen. In deze ruimten worden afvoer riool en warm- en of koud waterleiding afgedopt op 1 plek in een hoek worden aangebracht.

De afmetingen van de woning zijn 10,00m breed en 10,00m diep.

Wij kunnen u een tweetal bedrijven adviseren welke voor de oplevering de werkzaamheden zouden mogen verrichten. Uiteraard bent u vrij om een ander bedrijf hiervoor in te huren. De werkzaamheden kunnen dan na oplevering worden uitgevoerd

De afmetingen van de woning zijn 10,00m breed en 10,00m diep.

Kozijnen, ramen en deuren

Houtsoort hardhout voor kozijnen en ramen met kierafdichting in een naar binnendraaiend systeem. Kozijnen, ramen en deuren worden gemaakt volgens KOMO-keurmerk SKH en politiekeurmerk Veilig Wonen. Draairamen worden uitgevoerd als draaikiepramen. Voordeur is een vlakke deur met verticale glasstrook. Overige buitendeuren zij stapeldorpeldeuren conform tekening architect. Afmeting buitendeuren 930*2315mm. Binnendeuren stompe houten vlakke deuren afgehangen in houten binnendeurkozijnen zonder bovenlichten afgetimmerd met een koplát. Een bouwkundige meterkast met gas, water en elektra voorzieningen.

De kozijnen, ramen en deuren worden uitgevoerd door de constructeur.

Sluitwerk

Draairamen uitvoeren met draaikiepvergrendeling in een naar binnendraaiend systeem. De buitendeuren en -ramen worden voorzien van veiligheidssloten en sluitingen volgens KOMO-keurmerk SKH en politiekeurmerk Veilig Wonen. De buitendeuren worden voorzien van gelijksluitende cilinders met meerpuntsluitingen volgens politiekeurmerk Veilig Wonen. De binnendeuren worden voorzien van loopsloten, de badkamer en toilet worden voorzien van vrij- en bezetsloten.

De sluitingen worden uitgevoerd door de constructeur.

Kapconstructie

Prefab sporen kapconstructie welke aan de binnenzijde wordt afgewerkt met groene spaanderplaat. Schuine gedeelte op de verdieping worden betimmerd met gipsplaten. De binnenzijde van de kap op de zolder wordt van binnenuit niet nader afgewerkt. Dakramen zijn optioneel uit te voeren.

De kap wordt uitgevoerd door de constructeur.

Timmerwerk

Goten en overstekken kopgevels worden afgetimmerd met redwood delen of gelijkwaardig, de plafonds overstekken van multiplex wbp. De trapgaten worden afgetimmerd met houten plaatmateriaal. De houten vensterbanken van Mdf of gelijkwaardig. Er worden geen vloer- en plafondplinten aangebracht.

De timmering wordt uitgevoerd door de constructeur.

De afmetingen van de woning zijn 10,00m breed en 10,00m diep.

Trappen
De 1ste verdiepingstrap wordt uitgevoerd als een dichte vuren trap conform tekening verkoopbrochure. Langs de muur een rechte muurleuning op muurbeugels. Hekwerk op de binnenboom en op de overloop, indien noodzakelijk uitgevoerd met houten onder- en bovenregel en ronde balusters. De traptreden worden voorzien van slijtstrippen. De zolderverdiepingstrap wordt uitgevoerd als een vlizo trap conform tekening verkoopbrochure.

De trappen worden uitgevoerd door de constructeur.

Ventilatie

De woning wordt uitgevoerd met een mechanisch ventilatiesysteem met natuurlijke luchttoevoer. De badkamer op de 1ste verdieping, het toilet en de keuken worden op dit systeem aangesloten.

De ventilatie wordt uitgevoerd door de constructeur.

Waterinstallatie

Vanaf een door het waterleidingbedrijf te plaatsen watermeter wordt een koud waterleiding afgedopt aangebracht naar de volgende ruimtes:

- Badkamer
- Keuken
- Toilet

De wasmachineaansluiting en de aansluiting t.b.v. de warmtepompunit worden afgemonteerd op de 1ste verdieping.

De aansluitingen worden uitgevoerd door de constructeur.

Een warmwaterleiding wordt afgedopt aangebracht naar de volgende ruimten:

- Badkamer
- Keuken

De warmwaterleiding wordt uitgevoerd door de constructeur.

Verwarmingsinstallatie

De woning wordt voorzien van een luchtwarmtepompinstallatie t.b.v. centrale verwarming en warmwaterboiler t.b.v. warmwatervoorziening. De installatie wordt uitgevoerd middels vloerverwarming op de begane grond. De 1e verdieping middels laagtemperatuur radiatoren. De thermostaat zal geplaatst worden in de woonkamer.

De verwarming wordt uitgevoerd door de constructeur.

Bij een buitentemperatuur en een windsnelheid die ter plaatse als randvoorwaarden gelden, moeten bij gelijktijdige verwarming van alle vertrekken de temperaturen bereikt en onderhouden kunnen worden, zoals hieronder aangegeven.

Woonkamer	20°C
Keuken	20°C
Slaapkamers	20°C
Toiletruimte	onverwarmd
Badkamer	22°C
Interne verkeersruimte	15°C

De afmetingen van de woning zijn 10,00m breed en 10,00m diep.

Elektrische installatie
Deze wordt uitgevoerd volgens het zogenaamde centraaldozen systeem. De leidingen worden weggewerkt in wanden en vloeren met uitzondering van de leidingen van de warmtepompunit, mechanische ventilatie unit en boiler, deze worden uitgevoerd als zichtleidingen. Wandcontactdozen, schakelaars en dergelijke worden uitgevoerd in wit kunststof inbouw, ter plaatse van de warmtepompunit en boiler opbouw. De aantallen lichtpunten, schakelaars en wandcontactdozen volgens NEN 1010 en met de plaatselijke aansluitwaarden uit te voeren. De woning wordt uitgevoerd met pv panelen geheel conform omgevingsvergunning.

In het algemeen worden de volgende hoogten aangehouden:

- schakelaars en combinaties met wandcontactdoos op ca. 1050 +;
- wandcontactdozen, telefoon- en tv-aansluiting ca. 300 +.

De elektrische installatie wordt uitgevoerd door de constructeur.

Dakbedekking

De hellende daken worden voorzien van keramische dakpannen in een donkere kleur. Een monster hiervan ligt ter inzage bij de aannemer.

De dakbedekking wordt uitgevoerd door de constructeur.

Beglazing

Ter plaatse van de meterkast wordt het bovenlicht uitgevoerd met dichtpaneel en ventilatieopening. Gevelkozijnen voorzien van HR++ isolatieglas. Er worden ventilatieroosters in de buitenkozijnen aangebracht in de door de architect aangeven plaats.

De beglazing wordt uitgevoerd door de constructeur.

Schilderwerk

Alle houten onderdelen zijn inclusief eerste behandeling. Geen afschilderwerkzaamheden opgenomen.

De schilderwerk wordt uitgevoerd door de constructeur.

De afmetingen van de woning zijn 10,00m breed en 10,00m diep.

De afmetingen van de woning zijn 10,00m breed en 10,00m diep.

De afmetingen van de woning zijn 10,00m breed en 10,00m diep.

De afmetingen van de woning zijn 10,00m breed en 10,00m diep.

De afmetingen van de woning zijn 10,00m breed en 10,00m diep.

De afmetingen van de woning zijn 10,00m breed en 10,00m diep.

De afmetingen van de woning zijn 10,00m breed en 10,00m diep.

De afmetingen van de woning zijn 10,00m breed en 10,00m diep.

De afmetingen van de woning zijn 10,00m breed en 10,00m diep.

De afmetingen van de woning zijn 10,00m breed en 10,00m diep.

De afmetingen van de woning zijn 10,00m breed en 10,00m diep.

De afmetingen van de woning zijn 10,00m breed en 10,00m diep.

De afmetingen van de woning zijn 10,00m breed en 10,00m diep.

De afmetingen van de woning zijn 10,00m breed en 10,00m diep.

De afmetingen van de woning zijn 10,00m breed en 10,00m diep.

De afmetingen van de woning zijn 10,00m breed en 10,00m diep.

De afmetingen van de woning zijn 10,00m breed en 10,00m diep.

De afmetingen van de woning zijn 10,00m breed en 10,00m diep.

De afmetingen van de woning zijn 10,00m breed en 10,00m diep.

De afmetingen van de woning zijn 10,00m breed en 10,00m diep.

De afmetingen van de woning zijn 10,00m breed en 10,00m diep.

De afmetingen van de woning zijn 10,00m breed en 10,00m diep.

De afmetingen van de woning zijn 10,00m breed en 10,00m diep.

De afmetingen van de woning zijn 10,00m breed en 10,00m diep.

De afmetingen van de woning zijn 10,00m breed en 10,00m diep.

De afmetingen van de woning zijn 10,00m breed en 10,00m diep.

De afmetingen van de woning zijn 10,00m breed en 10,00m diep.

De afmetingen van de woning zijn 10,00m breed en 10,00m diep.

De afmetingen van de woning zijn 10,00m breed en 10,00m diep.

De afmetingen van de woning zijn 10,00m breed en 10,00m diep.

De afmetingen van de woning zijn 10,00m breed en 10,00m diep.

De afmetingen van de woning zijn 10,00m breed en 10,00m diep.

De afmetingen van de woning zijn 10,00m breed en 10,00m diep.

De afmetingen van de woning zijn 10,00m breed en 10,00m diep.

De afmetingen van de woning zijn 10,00m breed en 10,00m diep.

De afmetingen van de woning zijn 10,00m breed en 10,00m diep.

De afmetingen van de woning zijn 10,00m breed en 10,00m diep.

De afmetingen van de woning zijn 10,00m breed en 10,00m diep.

De afmetingen van de woning zijn 10,00m breed en 10,00m diep.

De afmetingen van de woning zijn 10,00m breed en 10,00m diep.

De afmetingen van de woning zijn 10,00m breed en 10,00m diep.

De afmetingen van de woning zijn 10,00m breed en 10,00m diep.

De afmetingen van de woning zijn 10,00m breed en 10,00m diep.

De afmetingen van de woning zijn 10,00m breed en 10,00m diep.

De afmetingen van de woning zijn 10,00m breed en 10,00m diep.

De afmetingen van de woning zijn 10,00m breed en 10,00m diep.

De afmetingen van de woning zijn 10,00m breed en 10,00m diep.

De afmetingen van de woning zijn 10,00m breed en 10,00m diep.

De afmetingen van de woning zijn 10,00m breed en 10,00m diep.

De afmetingen van de woning zijn 10,00m breed en 10,00m diep.

De afmetingen van de woning zijn 10,00m breed en 10,00m diep.

De afmetingen van de woning zijn 10,00m breed en 10,00m diep.

De afmetingen van de woning zijn 10,00m breed en 10,00m diep.

De afmetingen van de woning zijn 10,00m breed en 10,00m diep.

De afmetingen van de woning zijn 10,00m breed en 10,00m diep.

De afmetingen van de woning zijn 10,00m breed en 10,00m diep.

De afmetingen van de woning zijn 10,00m breed en 10,00m diep.

De afmetingen van de woning zijn 10,00m breed en 10,00m diep.

De afmetingen van de woning zijn 10,00m breed en 10,00m diep.

De afmetingen van de woning zijn 10,00m breed en 10,00m diep.

De afmetingen van de woning zijn 10,00m breed en 10,00m diep.

De afmetingen van de woning zijn 10,00m breed en 10,00m diep.

De afmetingen van de woning zijn 10,00m breed en 10,00m diep.

De afmetingen van de woning zijn 10,00m breed en 10,00m diep.

De afmetingen van de woning zijn 10,00m breed en 10,00m diep.

De afmetingen van de woning zijn 10,00m breed en 10,00m diep.

De afmetingen van de woning zijn 10,00m breed en 10,00m diep.

De afmetingen van de woning zijn 10,00m breed en 10,00m diep.

De afmetingen van de woning zijn 10,00m breed en 10,00m diep.

De afmetingen van de woning zijn 10,00m breed en 10,00m diep.

De afmetingen van de woning zijn 10,00m breed en 10,00m diep.

De afmetingen van de woning zijn 10,00m breed en 10,00m diep.

De afmetingen van de woning zijn 10,00m breed en 10,00m diep.

De afmetingen van de woning zijn 10,00m breed en 10,00m diep.

De afmetingen van de woning zijn 10,00m breed en 10,00m diep.

De afmetingen van de woning zijn 10,00m breed en 10,00m diep.

De afmetingen van de woning zijn 10,00m breed en 10,00m diep.

De afmetingen van de woning zijn 10,00m breed en 10,00m diep.

De afmetingen van de woning zijn 10,00m breed en 10,00m diep.

De afmetingen van de woning zijn 10,00m breed en 10,00m diep.

De afmetingen van de woning zijn 10,00m breed en 10,00m diep.

De afmetingen van de woning zijn 10,00m breed en 10,00m diep.

De afmetingen van de woning zijn 10,00m breed en 10,00m diep.

De afmetingen van de woning zijn 10,00m breed en 10,00m diep.

De afmetingen van de woning zijn 10,00m breed en 10,00m diep.

De afmetingen van de woning zijn 10,00m breed en 10,00m diep.

De afmetingen van de woning zijn 10,00m breed en 10,00m diep.

De afmetingen van de woning zijn 10,00m breed en 10,00m diep.

De afmetingen van de woning zijn 10,00m breed en 10,00m diep.

De afmetingen van de woning zijn 10,00m breed en 10,00m diep.

De afmetingen van de woning zijn 10,00m breed en 10,00m diep.

De afmetingen van de woning zijn 10,00m breed en 10,00m diep.

De afmetingen van de woning zijn 10,00m breed en 10,00m diep.

De afmetingen van de woning zijn 10,00m breed en 10,00m diep.

De afmetingen van de woning zijn 10,00m breed en 10,00m diep.

De afmetingen van de woning zijn 10,00m breed en 10,00m diep.

De afmetingen van de woning zijn 10,00m breed en 10,00m diep.

De afmetingen van de woning zijn 10,00m breed en 10,00m diep.

De afmetingen van de woning zijn 10,00m breed en 10,00m diep.

De afmetingen van de woning zijn 10,00m breed en 10,00m diep.

De afmetingen van de woning zijn 10,00m breed en 10,00m diep.

De afmetingen van de woning zijn 10,00m breed en 10,00m diep.

De afmetingen van de woning zijn 10,00m breed en 10,00m diep.

De afmetingen van de woning zijn 10,00m breed en 10,00m diep.

De afmetingen van de woning zijn 10,00m breed en 10,00m diep.

De afmetingen van de woning zijn 10,00m breed en 10,00m diep.

De afmetingen van de woning zijn 10,00m breed en 10,00m diep.

De afmetingen van de woning zijn 10,00m breed en 10,00m diep.

De afmetingen van de woning zijn 10,00m breed en 10,00m diep.

De afmetingen van de woning zijn 10,00m breed en 10,00m diep.

De afmetingen van de woning zijn 10,00m breed en 10,00m diep.

De afmetingen van de woning zijn 10,00m breed en 10,00m diep.

De afmetingen van de woning zijn 10,00m breed en 10,00m diep.

De afmetingen van de woning zijn 10,00m breed en 10,00m diep.

De afmetingen van de woning zijn 10,00m breed en 10,00m diep.

De afmetingen van de woning zijn 10,00m breed en 10,00m diep.

De afmetingen van de woning zijn 10,00m breed en 10,00m diep.

De afmetingen van de woning zijn 10,00m breed en 10,00m diep.

De afmetingen van de woning zijn 10,00m breed en 10,0

Ontwerpvariant 1



Gevelaanzichten



Voorgevel



Linkerzijgevel



Achtergevel



Rechterzijgevel



Ontwerpvariant 2



Gevelaanzichten



Voorgevel



Linkerzijgevel



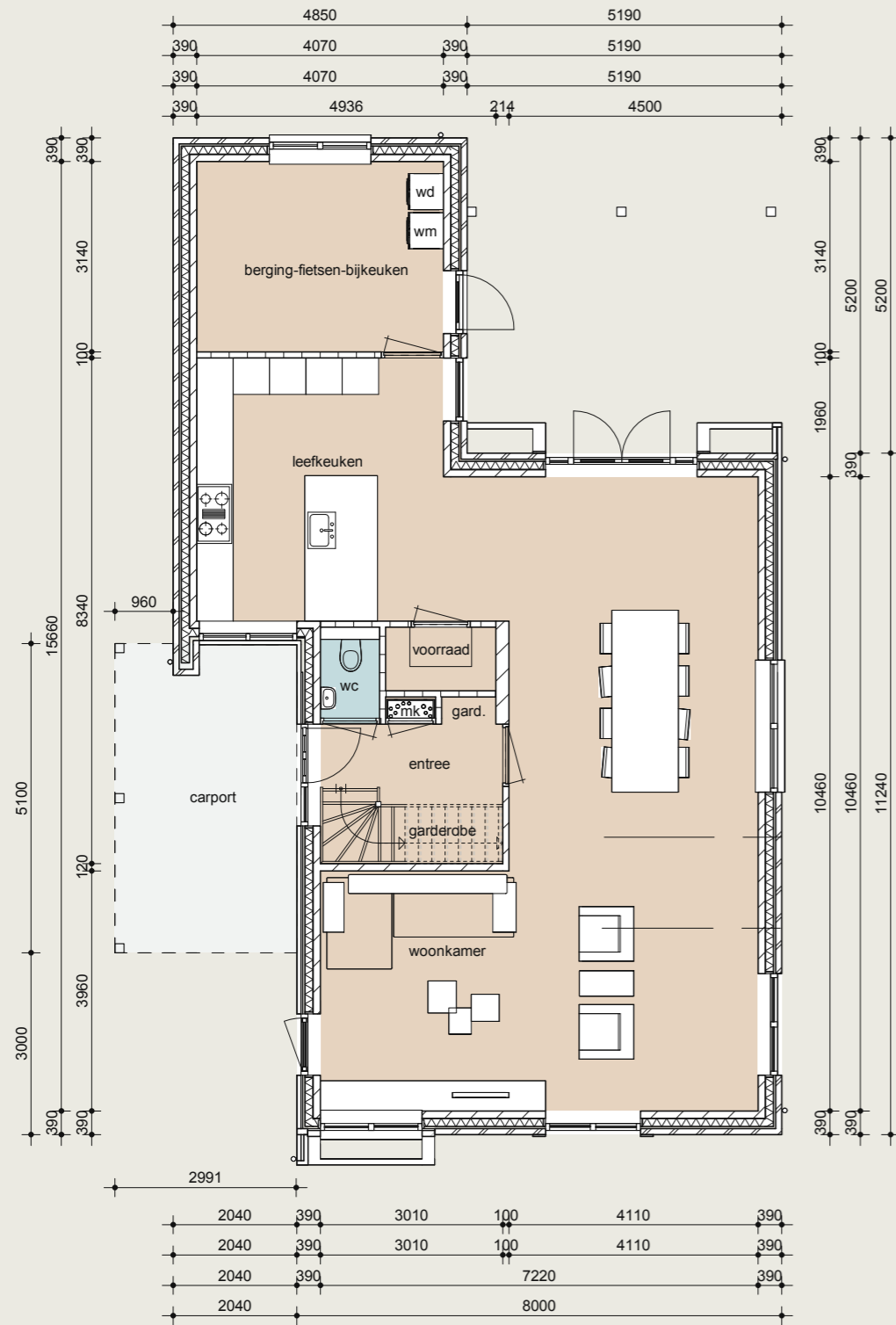
Achtergevel



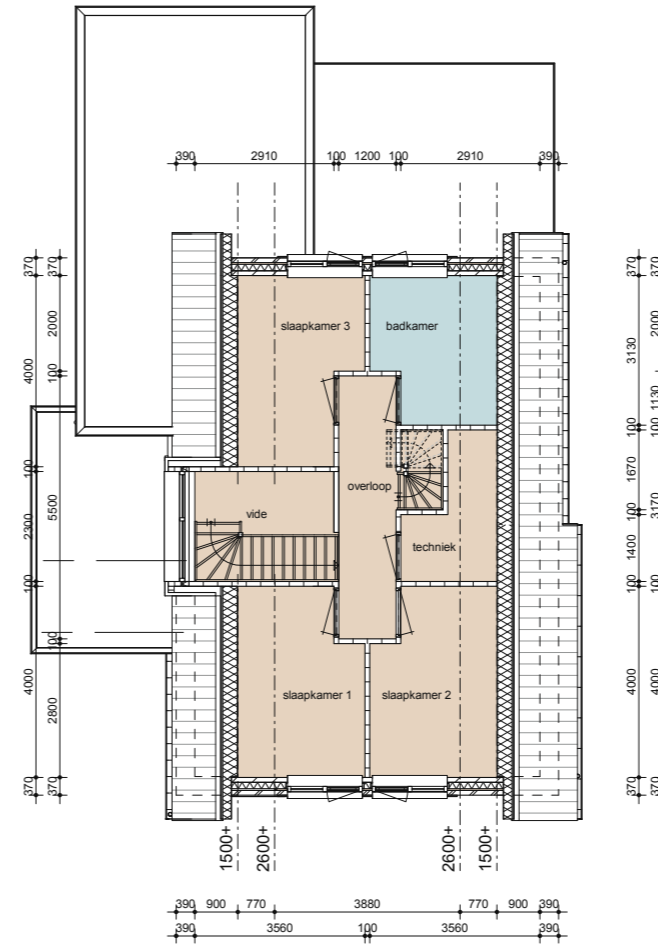
Rechterzijgevel



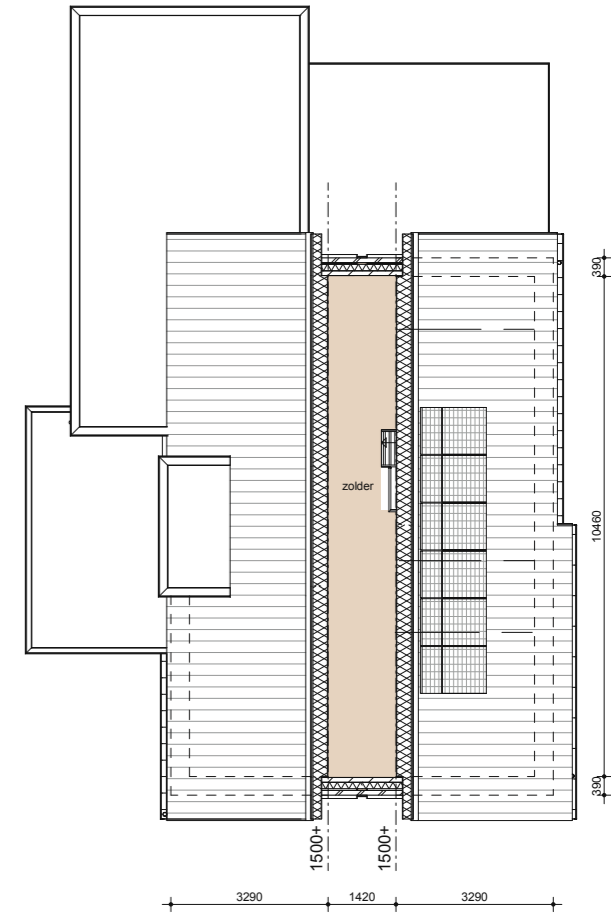
Plattegrond ontwerpvariant 2



Begane grond



Verdieping



Zolder

INSCHRIJVEN?

De inschrijving voor de woningen verloopt geheel digitaal via de website www.dehogeenk.nl.

De verkoopdocumenten zijn online beschikbaar en digitale inschrijving is mogelijk via het inschrijfformulier op de website.



DISCLAIMER

Deze brochure is met grote zorg samengesteld. Genoemde maten zijn bij benadering. De perspectiefafbeeldingen, plattegronden en informatie zijn uitsluitend bedoeld om een globale impressie van het project te geven. Hieraan kunnen derhalve geen rechten worden ontleend. Hetzelfde geldt voor de situatietekeningen en inrichting van de openbare ruimte.

ONTWIKKELING & REALISATIE



VERKOOP



twello@bieze-makelaars.nl
0571 - 274 494